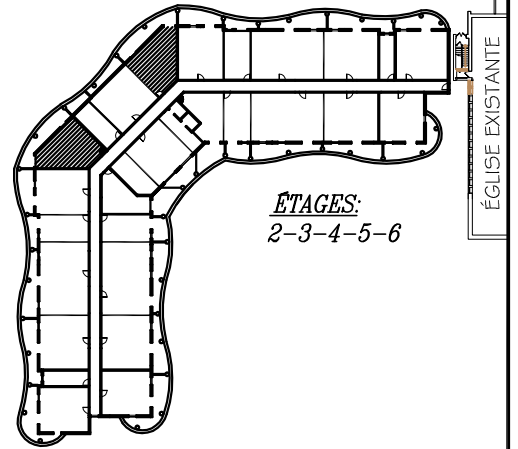


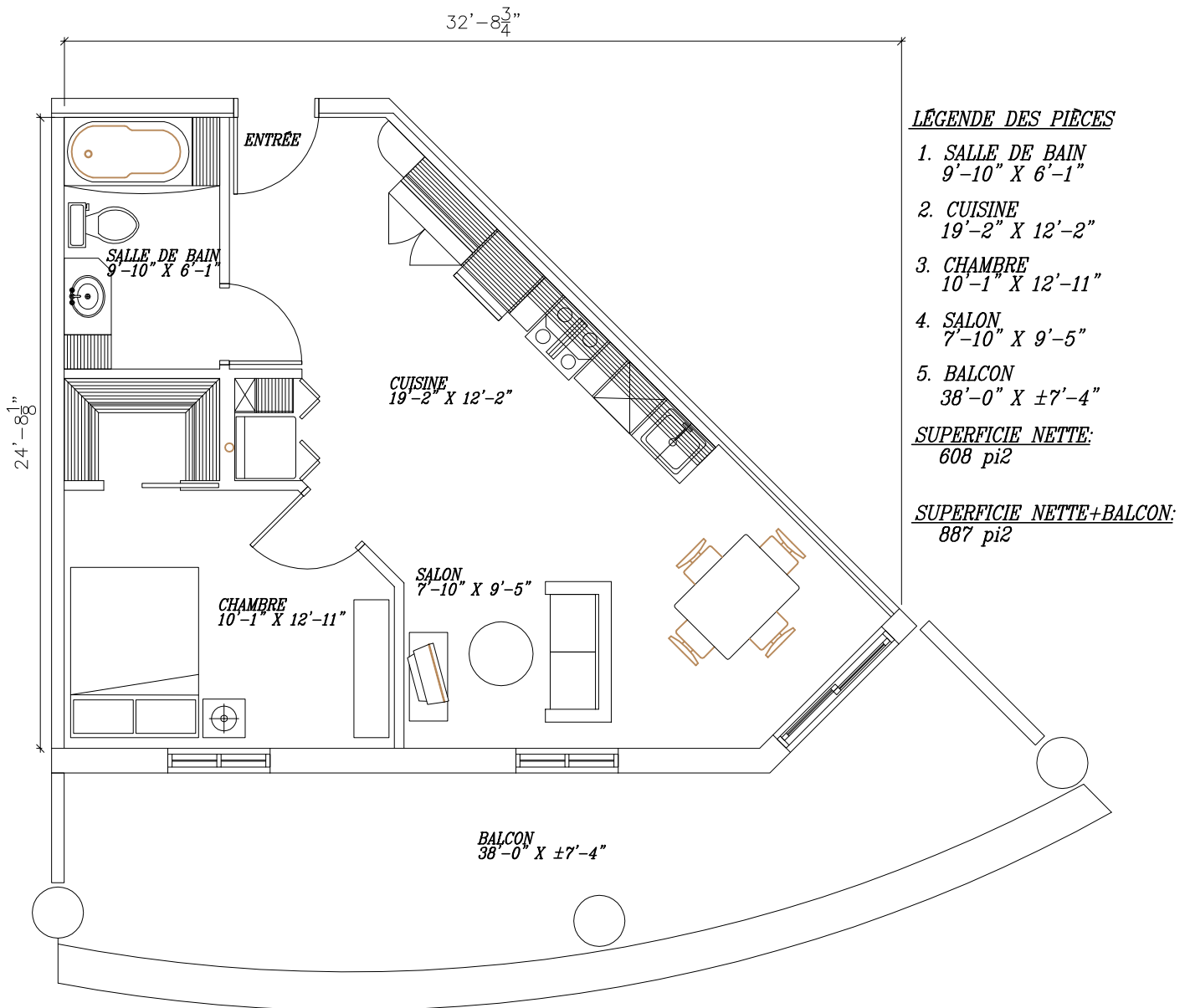
LOGEMENT 3 1/2 TYPE 5

NORDET



ÉTAGES:
2-3-4-5-6

NOMBRE DE CE LOGEMENT
DANS L'IMMEUBLE: 10



LÉGENDE DES PIÈCES

1. SALLE DE BAIN
9'-10" X 6'-1"
2. CUISINE
19'-2" X 12'-2"
3. CHAMBRE
10'-1" X 12'-11"
4. SALON
7'-10" X 9'-5"
5. BALCON
38'-0" X ±7'-4"

SUPERFICIE NETTE:
608 pi²

SUPERFICIE NETTE+BALCON:
887 pi²



Le Saint-Jude
Résidence hôtelière pour seniors et retraités