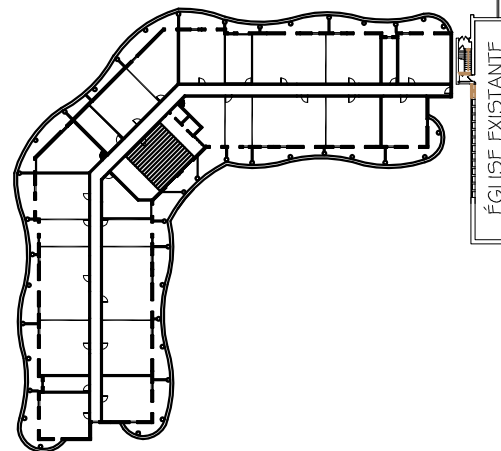
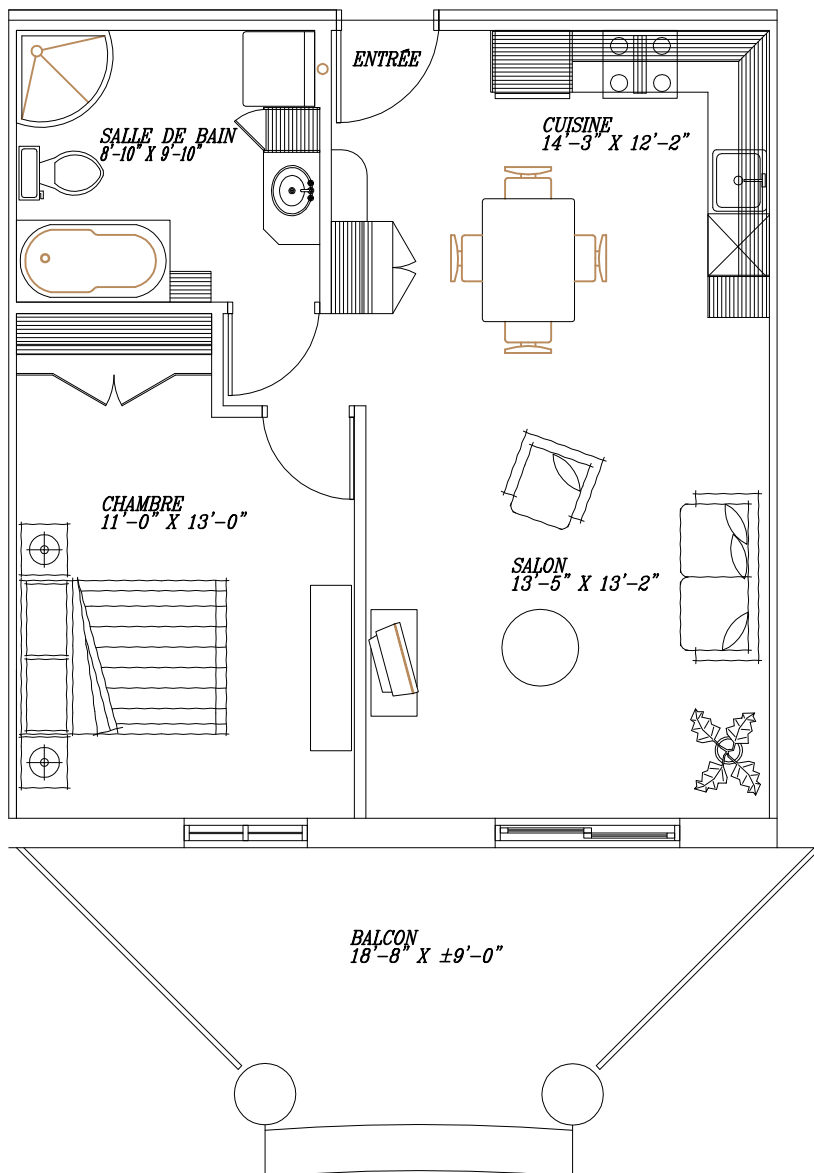


LOGEMENT 3 1/2 TYPE 5 (7)

LOMBARDE



NOMBRE DE CE LOGEMENT
DANS L'IMMEUBLE: 3



LÉGENDE DES PIÈCES

1. SALLE DE BAIN
8'-10" X 9'-10"
2. CUISINE
14'-3" X 12'-2"
3. CHAMBRE
11'-0" X 13'-0"
4. SALON
13'-5" X 13'-2"
5. BALCON
18'-8" X ±9'-0"

SUPERFICIE NETTE:
629 pi²

SUPERFICIE NETTE+BALCON:
800 pi²



Le Saint-Jude
Résidence hôtelière pour seniors et retraités