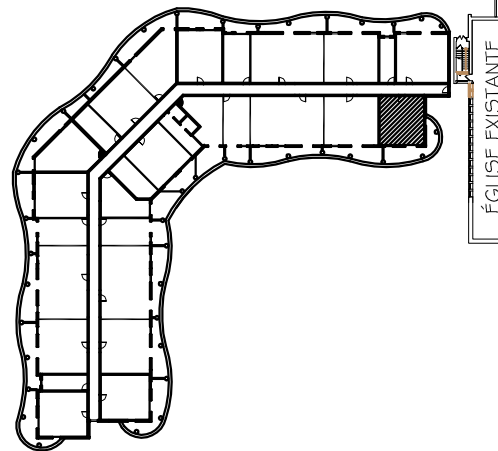
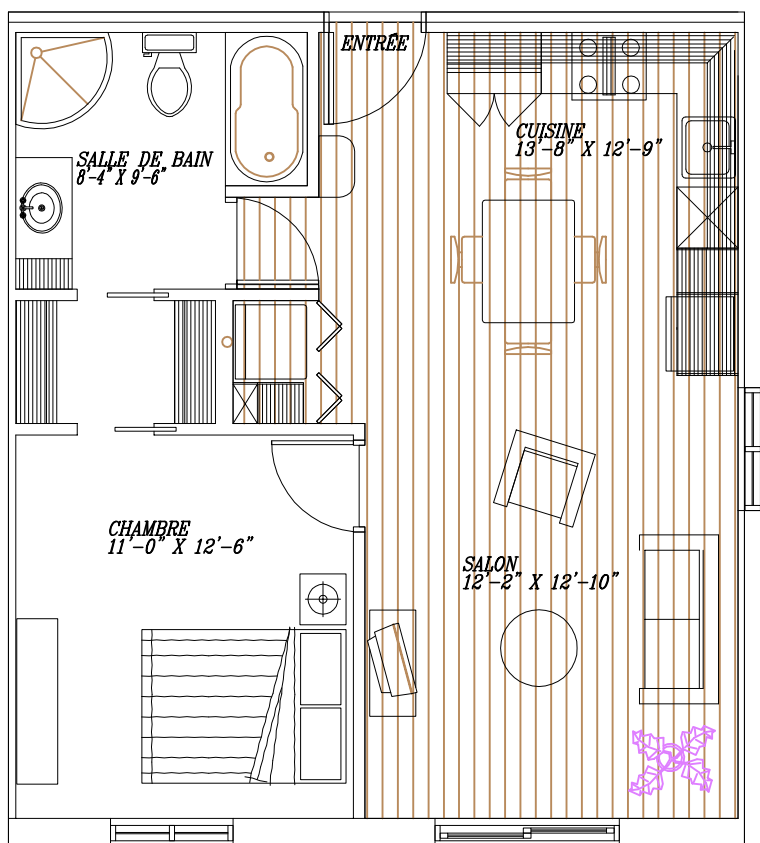


LOGEMENT 3 1/2 TYPE 8 ⑩

MOUSSON



NOMBRE DE CE LOGEMENT
DANS L'IMMEUBLE: 4



LÉGENDE DES PIÈCES

1. SALLE DE BAIN
8'-4" X 9'-6"
2. CUISINE
13'-8" X 12'-9"
3. CHAMBRE
11'-0" X 12'-6"
4. SALON
12'-2" X 12'-10"
5. BALCON
40'-6" X ±8'-0"

SUPERFICIE NETTE:
605 pi²

SUPERFICIE NETTE+BALCON:
929 pi²

BALCON
40'-6" X ±8'-0"



Le Saint-Jude
Résidence hôtelière pour seniors et retraités