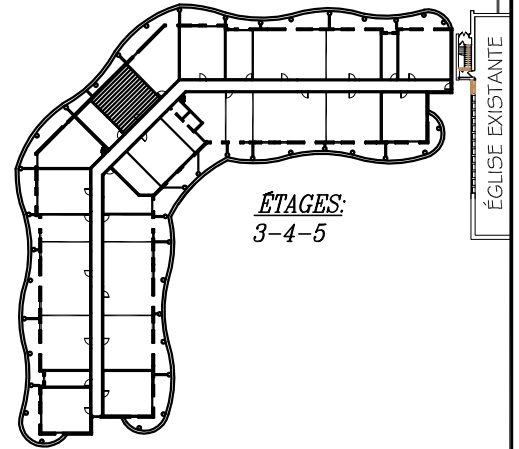


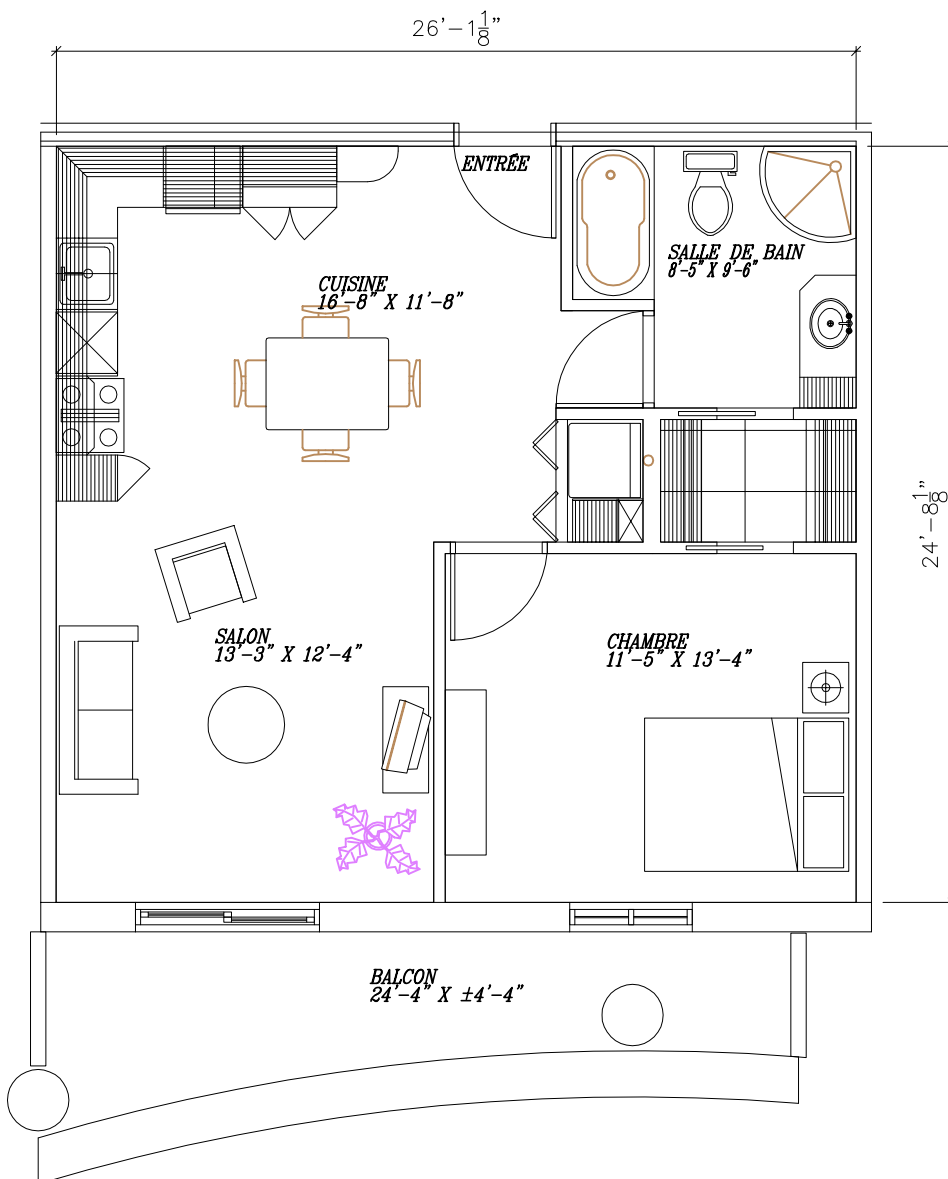
# LOGEMENT 3 1/2 TYPE 13

NOROIT



ÉTAGES:  
3-4-5

NOMBRE DE CE LOGEMENT  
DANS L'IMMEUBLE: 3



## LÉGENDE DES PIÈCES

1. SALLE DE BAIN  
8'-5" X 9'-6"
2. CUISINE  
16'-8" X 11'-8"
3. CHAMBRE  
11'-5" X 13'-4"
4. SALON  
13'-3" X 12'-4"
5. BALCON  
24'-4" X ±4'-4"

SUPERFICIE NETTE:  
660 pi<sup>2</sup>

SUPERFICIE NETTE+BALCON:  
765 pi<sup>2</sup>



**Le Saint-Jude**  
Résidence hôtelière pour seniors et retraités