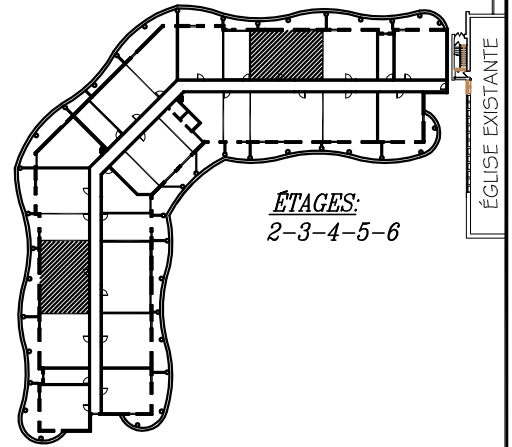


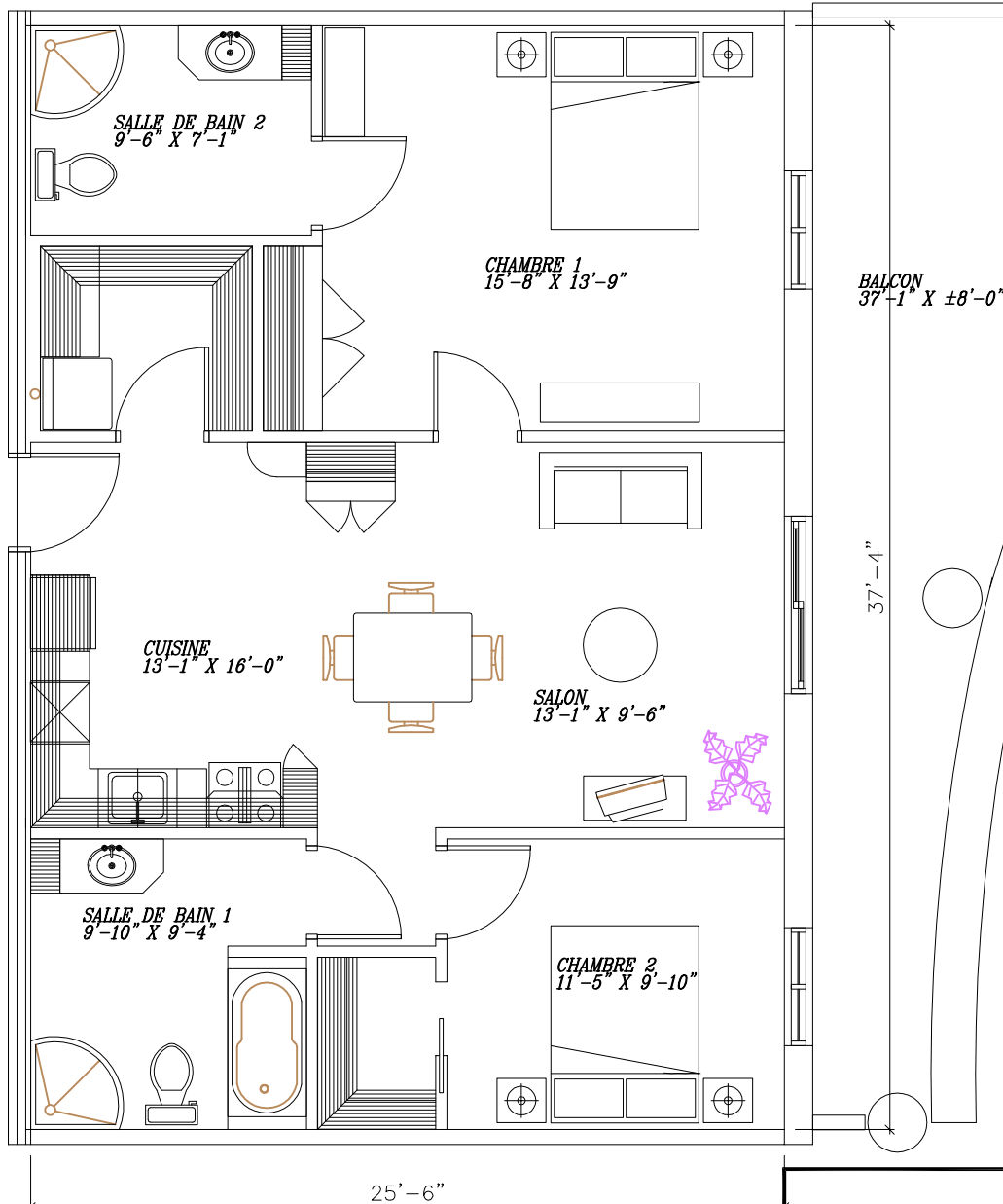
LOGEMENT 4 1/2 TYPE 16

PASSAT



ÉTAGES:
2-3-4-5-6

NOMBRE DE CE LOGEMENT
DANS L'IMMEUBLE: 10



LÉGENDE DES PIÈCES

1. SALLE DE BAIN 1
9'-10" X 9'-4"
2. SALLE DE BAIN 2
9'-6" X 7'-1"
3. CUISINE
13'-1" X 16'-0"
4. CHAMBRE 1
15'-8" X 13'-9"
5. CHAMBRE 2
11'-5" X 9'-10"
6. SALON
13'-1" X 9'-6"
7. BALCON
37'-1" X ±8'-0"

SUPERFICIE NETTE:
971 pi²

SUPERFICIE NETTE+BALCON:
1267 pi²



Le Saint-Jude
Résidence hôtelière pour seniors et retraités