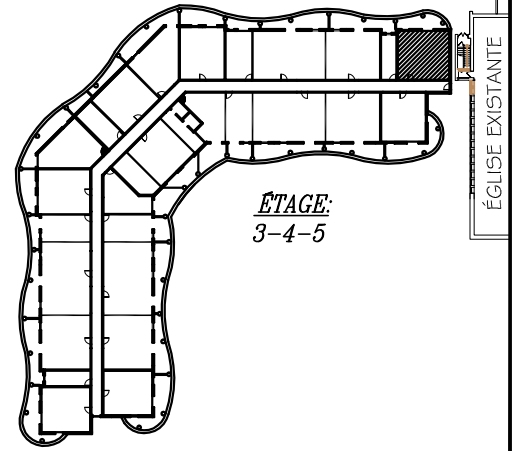


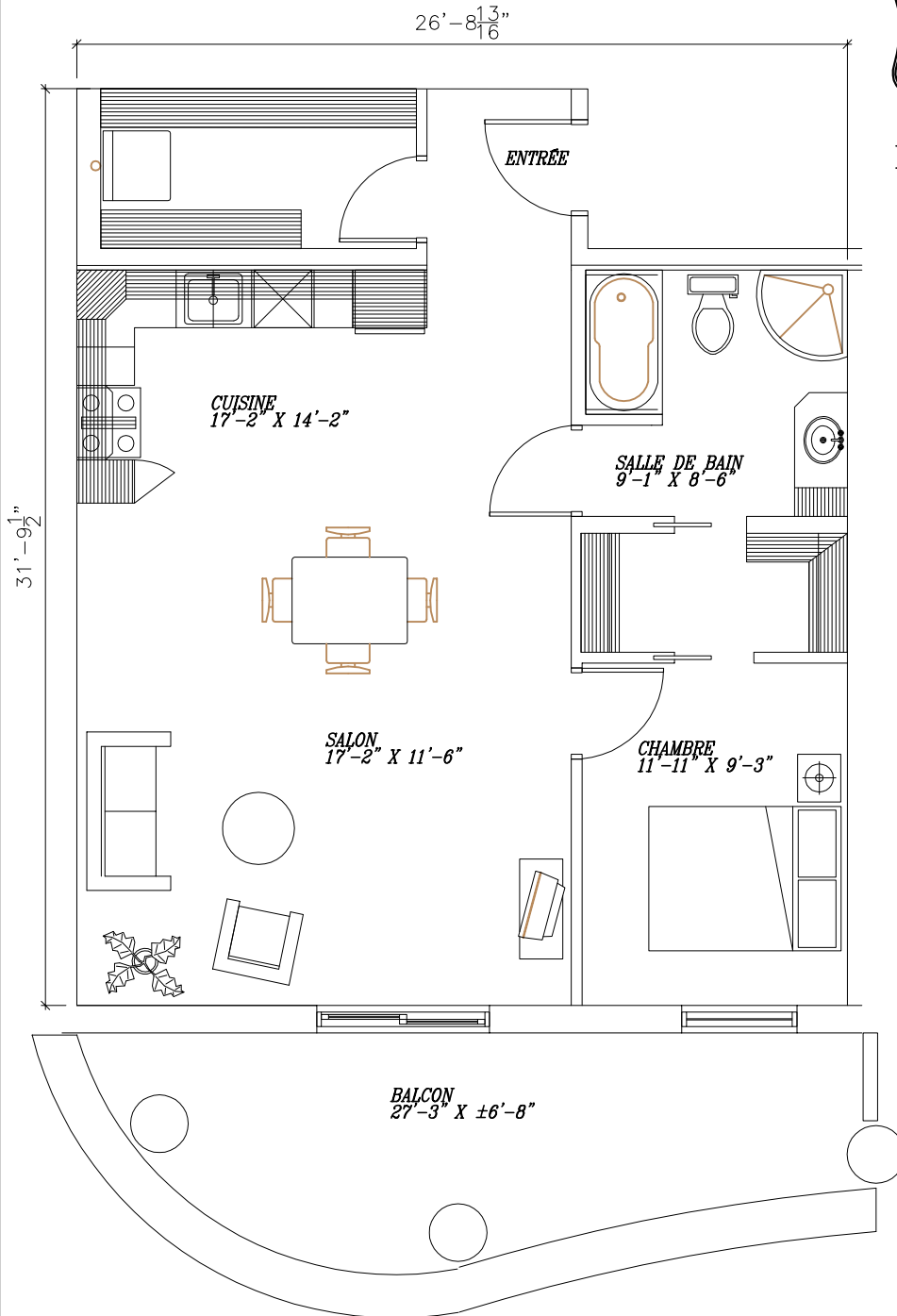
LOGEMENT 3 1/2 TYPE 17

PRUGA



ÉTAGE:
3-4-5

NOMBRE DE CE LOGEMENT
DANS L'IMMEUBLE: 3



LÉGENDE DES PIÈCES

1. SALLE DE BAIN
9'-1" X 8'-6"
2. CUISINE
17'-2" X 14'-2"
3. CHAMBRE
11'-11" X 9'-3"
4. SALON
17'-2" X 11'-6"
5. BALCON
27'-3" X ±8'-0"

SUPERFICIE NETTE:
792 pi²

SUPERFICIE NETTE+BALCON:
974 pi²



Le Saint-Jude
Résidence hôtelière pour seniors et retraités