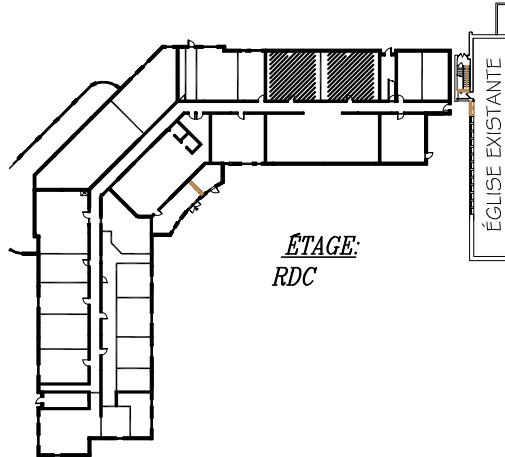
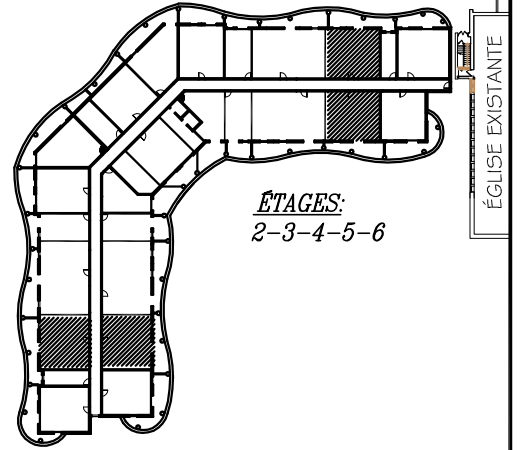


LOGEMENT 3 1/2 TYPE 18

ZÉPHYR

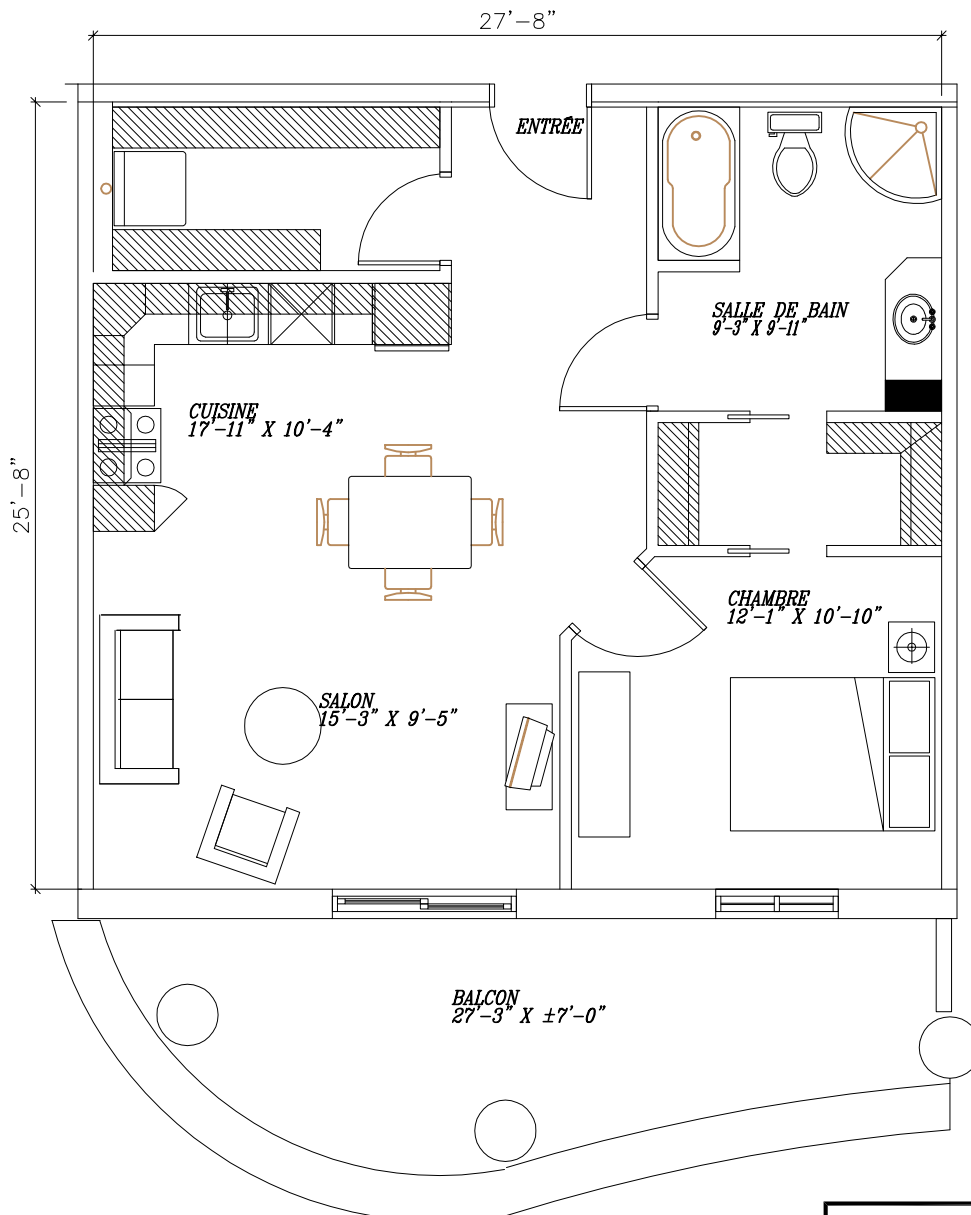


ÉTAGE:
RDC



ÉTAGES:
2-3-4-5-6

NOMBRE DE CE LOGEMENT
DANS L'IMMEUBLE: 20



LÉGENDE DES PIÈCES

1. SALLE DE BAIN
9'-3" X 9'-11"
2. CUISINE
17'-11" X 10'-4"
3. CHAMBRE
12'-1" X 10'-10"
4. SALON
15'-3" X 9'-5"
5. BALCON
27'-3" X ±7'-0"

SUPERFICIE NETTE:
710 pi²

SUPERFICIE NETTE+BALCON:
900 pi²



Le Saint-Jude
Résidence hôtelière pour seniors et retraités